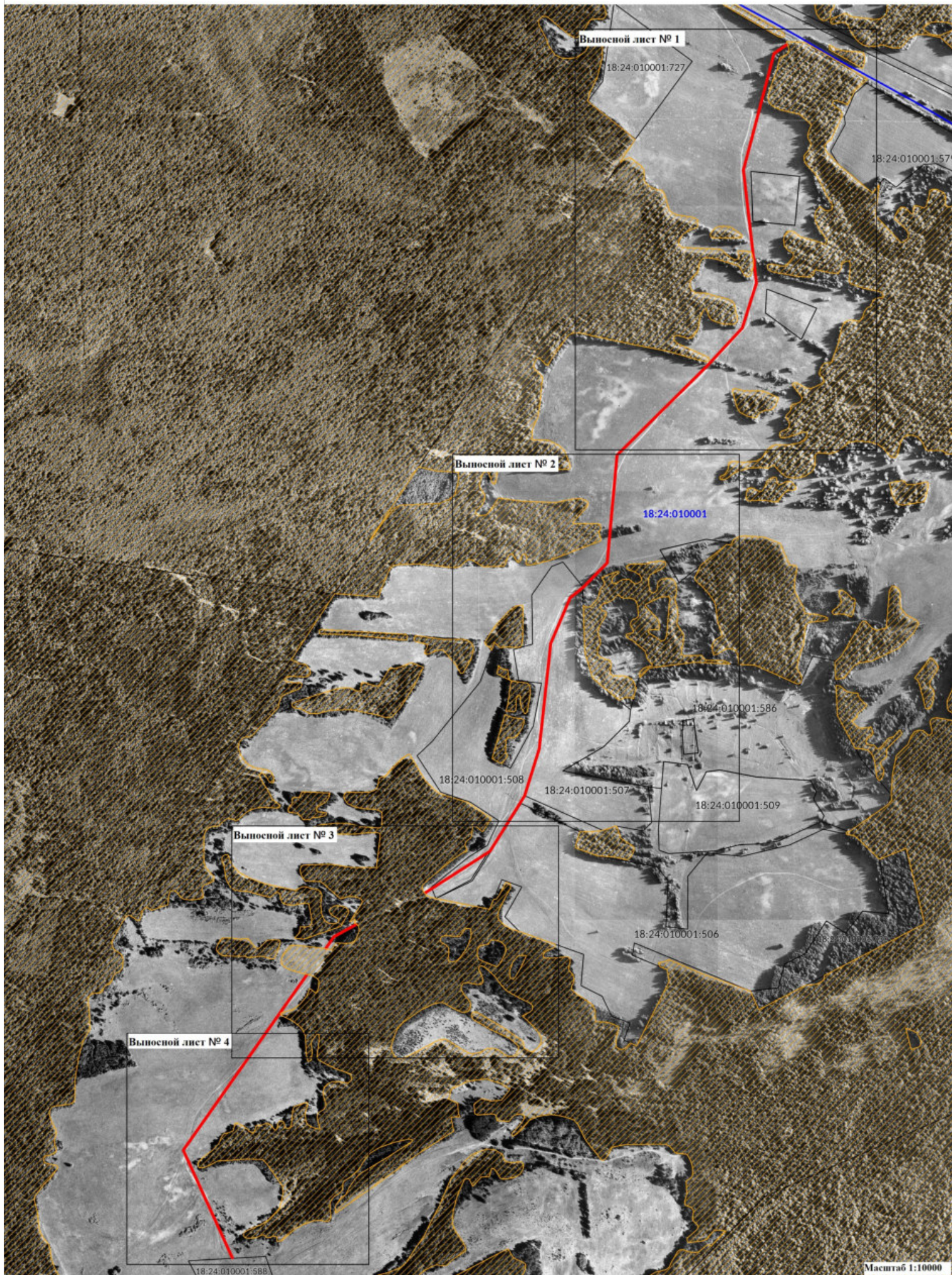


**ГРАФИЧЕСКОЕ ОПИСАНИЕ МЕСТОПОЛОЖЕНИЯ ГРАНИЦ ПУБЛИЧНОГО СЕРВИТУТА**

**«Реконструкция ВЛ-10 кВ ф.2 ПС "Чур" со строительством отпайки КВЛ-10 кВ, монтажом ТП-10/0,4 кВ и строительством ВЛИ-0,4 кВ в районе бывшей деревни Верх Чур, на землях бывшего колхоза имени Чкалова, кад. №18:24:010001:588 Якшур-Бодьинского района. (ТП до 15 кВт)»**



Масштаб 1:10000