



Инвестиционная привлекательность

Якшур-Бодьинского
района Удмуртской
Республики

Июнь 2023



Почему Якшур-Бодьинский район?

1778 кв.м

площадь
района

81

кол-во
населе
нных
пунктов

41,6 тыс. га

земли с/х
назначени
я

65,7 %

Лесистость
района

19,3 тыс. чел.

численность населения

574

субъектов МСП

900

самозанятых



Промышленное производство

- добыча полезных ископаемых (нефть, песок, торф)
- обрабатывающие производство: производство шпона, фанеры, резинотехнических изделий, мебели, брусчатки

Сельское хозяйство

- выращивание зерна
- производство мяса и молока
- производство замороженных полуфабрикатов
- выращивание грибов
- производство салатов

Туризм

- объекты придорожного сервиса
- туристические объекты
- загородные лагеря отдыха
- Базы отдыха (пруды)
- Лесопарковая зона



Почему Якшур-Бодьинский район?

Транспортная инфраструктура

- Близкое расположение к г.Ижевску (37 км)
- Федеральная дорога М7-Волга проходит по административному центру с.Якшур-Бодья
- По территории района проходит Горьковская железная дорога. Имеются тупики в с.Чур, с.Лынга

Социальная инфраструктура

- Районная больница, 3 врачебные амбулатории, 22 ФАП
- 20 образовательных организаций, 3 учреждения дополнительного образования
- Стадион с.Якшур-Бодья
- Лыжная база и лыжероллерная трасса в с.Якшур-Бодья
- ФОК в с. Старые Зятцы



Перспективные ниши для ведения сельского хозяйства

Овощи открытого
грунта (картофель, морковь,
капуста, чеснок)



Рыбоводство



Технические культуры
(лен, рапс)



Фруктово-ягодные культуры



Мясное скотоводство

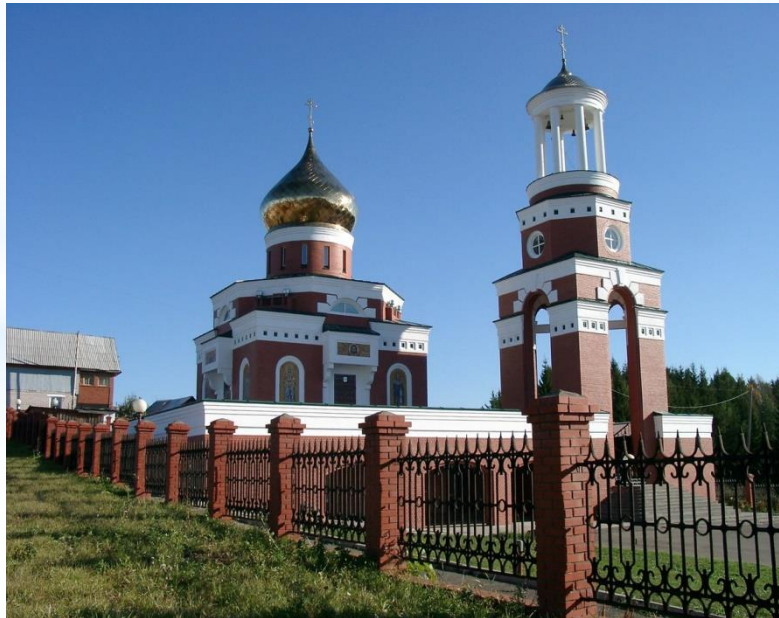




Почему стоит инвестировать в туризм района

Благоприятные условия для развития следующих видов туризма:

1. Охотничье - рыболовный. Много рек, прудов и баз отдыха рядом с прудами. Имеются частные охотничьи хозяйства.
2. Религиозный. 7 храмов
3. Агротуризм. Участие в сельскохозяйственной деятельности местного населения. Обучение органическому земледелию и уходу за животными.
4. Культурный. Посещение объектов культурного и исторического наследия.
5. Сельский промысловый туризм. Леса в районе богаты грибами, ягодами, лекарственными травами.
6. Промышленный. На территории района находится уникальное предприятие по выращиванию грибов.





Предлагаемые кейсы



Инвестиционная площадка для размещения промышленного производства (18:24:111078:30)

Адрес: с.Якшур-Бодья, ул.Кирпичная, д.6, 6 а

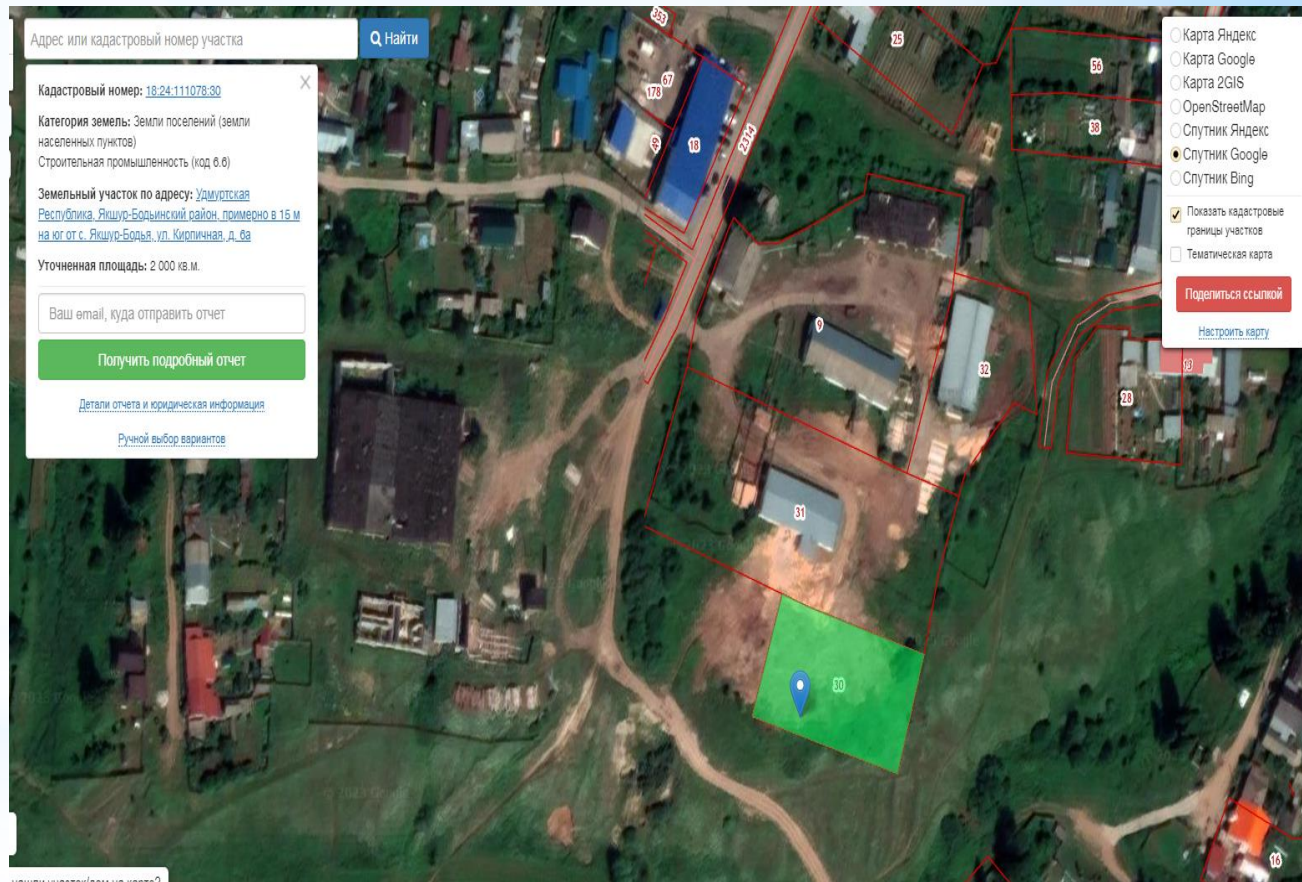
транспортная доступность
(3 км до федеральной автодороги М7 Волга)

отдаленность от
г. Ижевска – 37 км

Имеется
электроснабжение,
водоснабжение,
газоснабжение

площадь 2000 кв.м

Всего в с.Якшур-Бодья проживает 7554 чел., трудоспособное население 4910 чел.





Инвестиционная площадка для размещения промышленного производства

(18:24:113001:1536)

Адрес: Якшур-Бодьинский район, Шарканский тракт

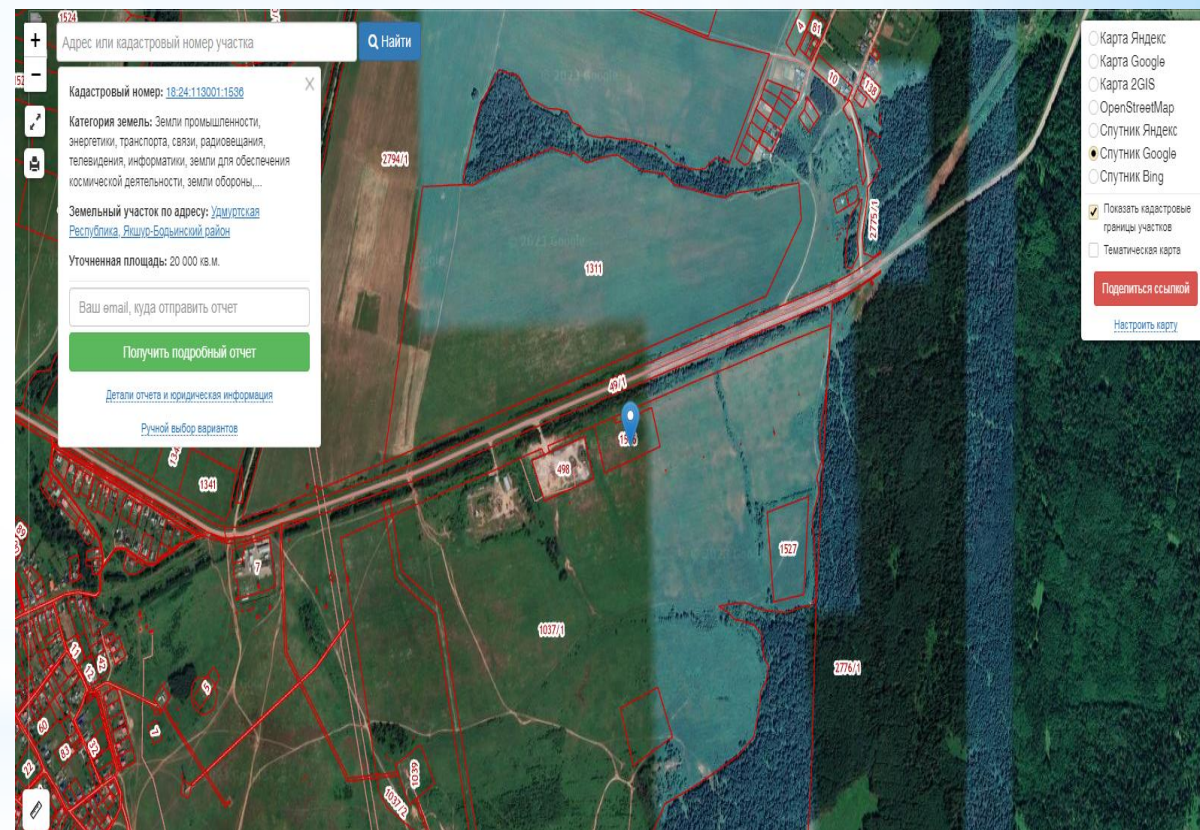
транспортная доступность
3 км до федеральной
автодороги М7 Волга

отдаленность от
г. Ижевска – 40 км

площадь 20000 кв.м

Всего в с.Якшур-Бодья
проживает 7554 чел, из
них трудоспособное
население 4910 чел

Имеется
возможность
подключения к сетям
электроснабжения
газоснабжения.
Водоснабжение
отсутствует.





Инвестиционная площадка для размещения логистического центра (18:24:112001:252)

Адрес: д.Якшур,
ул.Трактовая

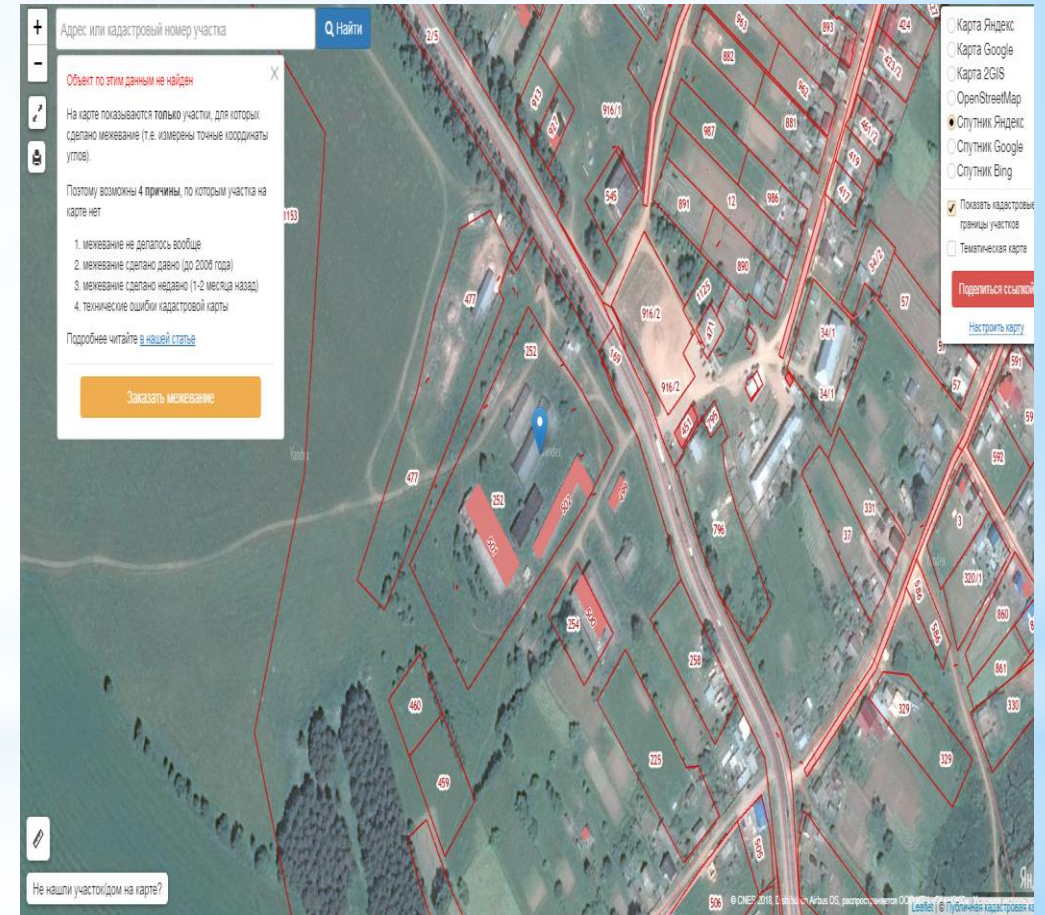
транспортная доступность
(федеральная автодорога
М7 Волга)

отдаленность от
г. Ижевска– 40 км

площадь 19360 кв.м

Всего в с.Якшур-Бодья и
д.Якшур проживает
8400 чел, из них
трудоспособное
население 5460 чел

Имеется
возможность
подключения к сетям
электроснабжения.
Водоснабжение
отсутствует.
Требуется демонтаж
старых зданий.





Инвестиционная площадка для ведения промышленного производства (18:24:000000:2755)

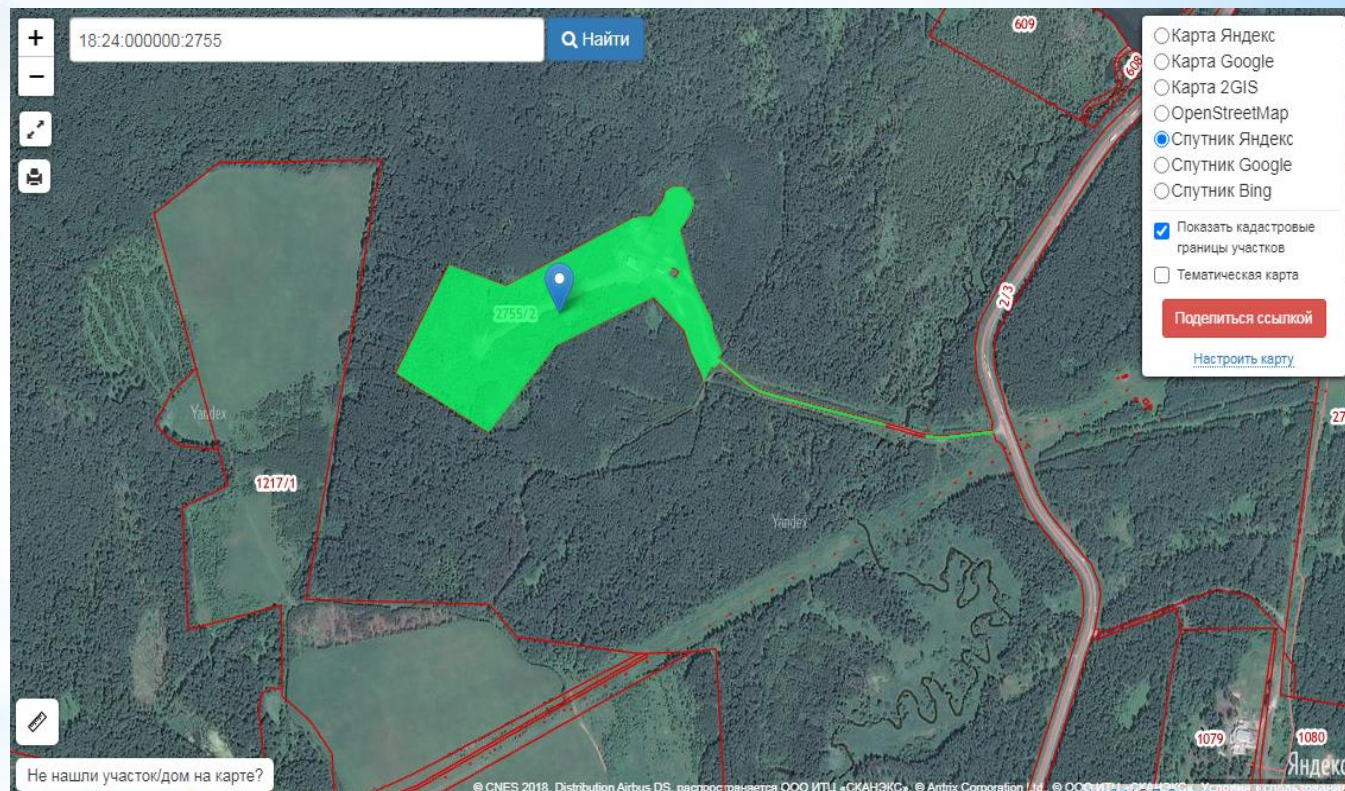
Адрес: д.Карашур

транспортная доступность
(федеральная автодорога
М7 Волга)

отдаленность от
г. Ижевска – 28 км

площадь 142117 кв.м

Всего в ТО
«Сельченский»
проживают 1258 чел, из
них трудоспособное
население 818 чел.





Инвестиционная площадка для ведения сельскохозяйственного производства

Мясное скотоводство, растениеводство,
плодово-ягодное садоводство

(18:24:000000:2873)

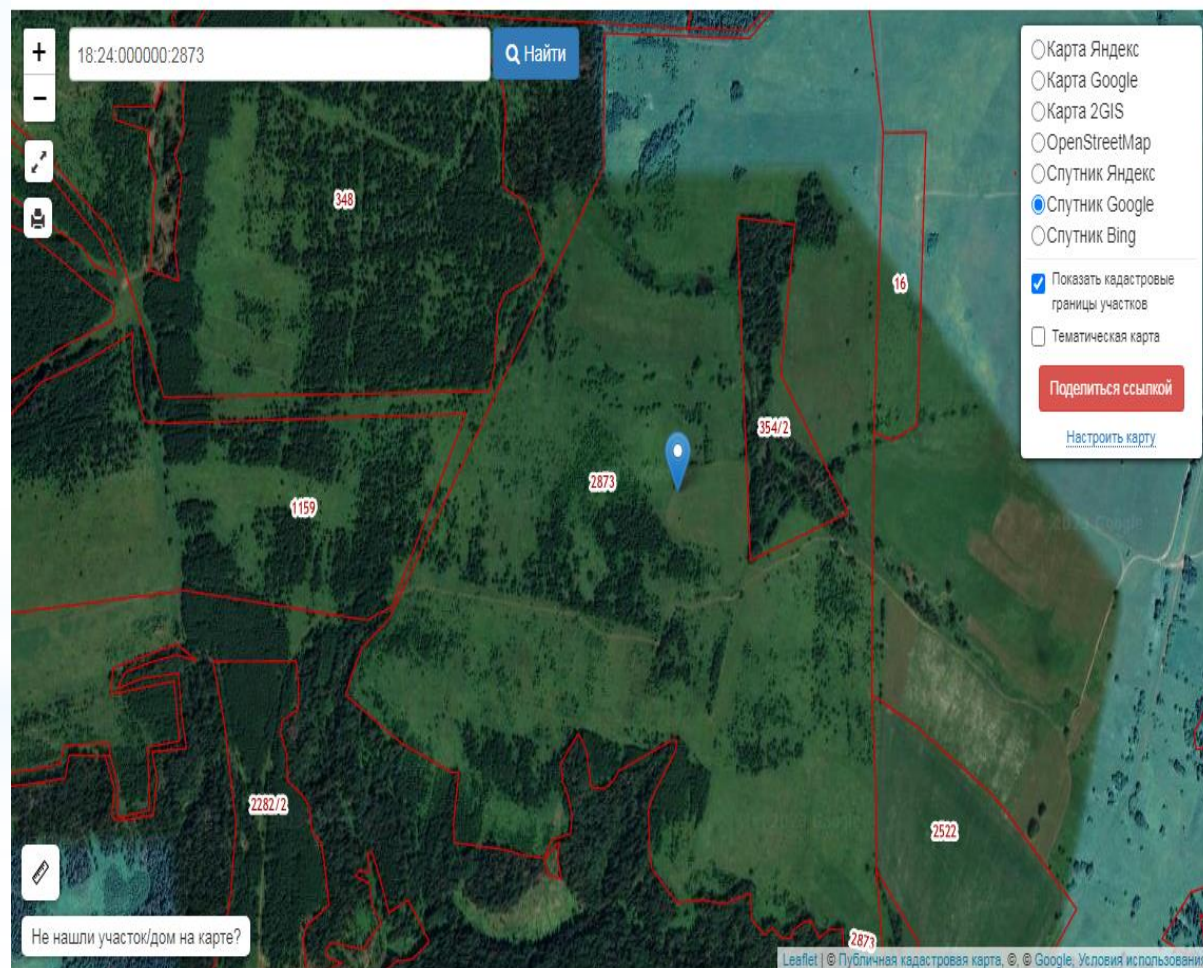
Адрес: 1,5 км на северо-восток от д.Пислеглуд

транспортная доступность (региональная автодорога Якшур-Бодья-Красногорское)

отдаленность от г. Ижевска – 48 км

площадь 1279616 кв.м

Всего в ТО «Кекоранский» проживает 994 чел., из них трудоспособное население 646 чел.





Инвестиционная площадка для ведения сельскохозяйственного производства (18:24:000000:2862), 18:24:005001:192 растениеводство

Адрес: д.Лынвай

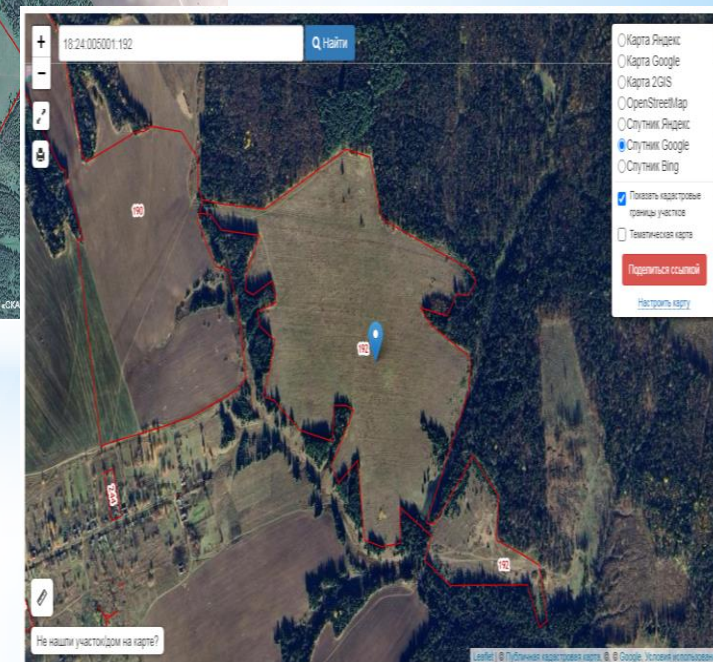
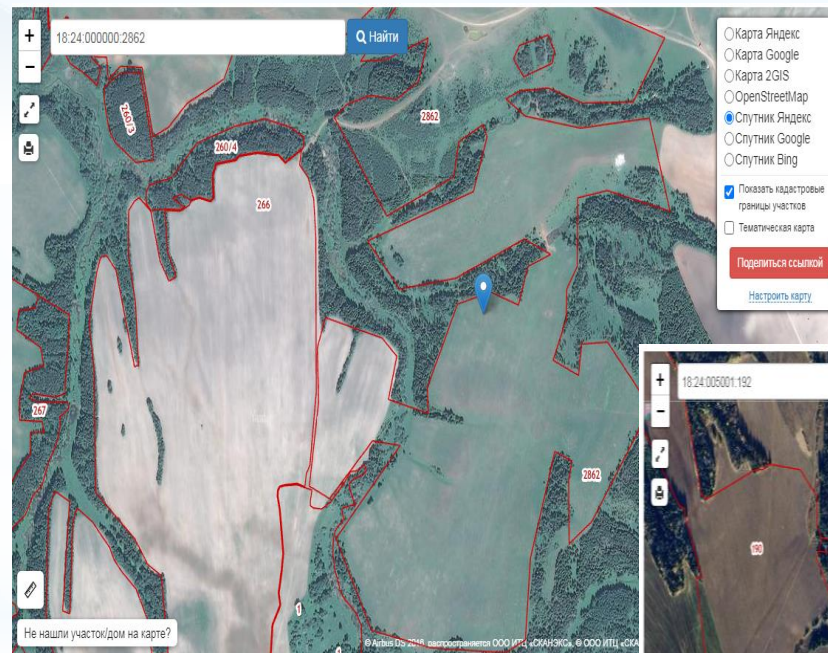
транспортная доступность
(региональная автодорога
Якшур-Бодья-
Красногорское)

отдаленность от
г. Ижевска – 60 км

площадь 1 участка
1188458 кв.м

площадь 2 участка 652844
кв.м

Всего в ТО
«Старозятцинский
проживает 1418 чел,
трудоспособное
население 879 чел





Инвестиционная площадка для ведения сельскохозяйственного производства (18:24:059001:1187) Пчеловодство, плодово-ягодное садоводство

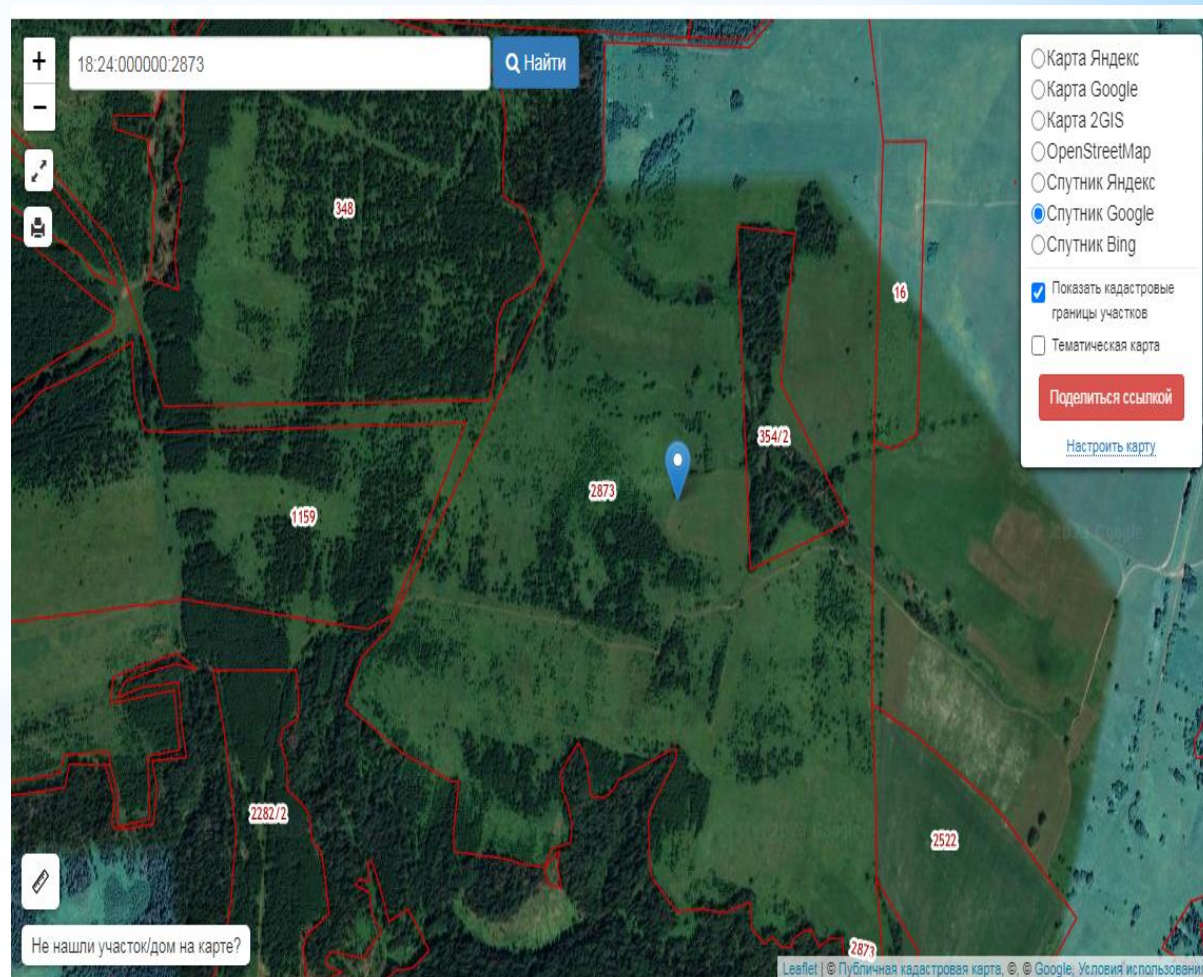
Адрес: д.Иж-
Забегалово

транспортная доступность
(14 км до федеральной
автодороги М7 Волга)

отдаленность от
г. Ижевска – 38 км

площадь 737207 кв.м

Всего в ТО
«Большеошворцинский»
проживает 530 чел., из
них трудоспособное
население 318 чел.





Инвестиционная площадка для ведения сельскохозяйственного производства

(18:24:016001:917) Пчеловодство, плодово-ягодное садоводство

Адрес: куст № 71
Мукшинский
территориальный
отдел

транспортная доступность
(региональная автодорога
Якшур-Бодья-Шаркан)

отдаленность от
г. Ижевска – 58 км

площадь 276283 кв.м

Всего в ТО «Мукшинский»
проживает 888 чел, из них
трудоспособное
население 532 чел.





Инвестиционная площадка для ведения сельскохозяйственного производства (18:24:007001:483) растениеводство

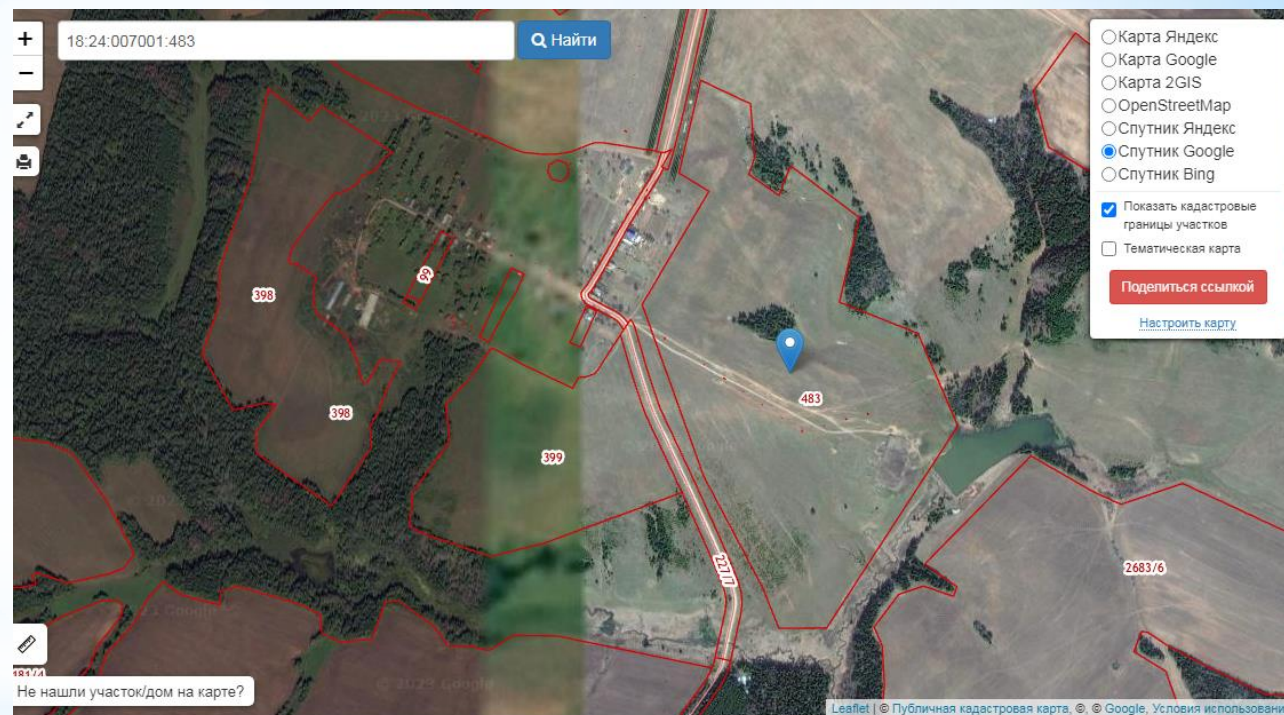
Адрес: д.Кочиш

транспортная доступность
(региональная автодорога
Якшур-Бодья-
Красногорское)

отдаленность от
г. Ижевска – 101 км

Площадь 463971 кв.м

Всего в ТО
«Старозятцинский
проживает 1418 чел,
трудоспособное
население 879 чел





Инвестиционная площадка для ведения сельскохозяйственного производства

(18:24:017001:2750)

Адрес: въезд от
дороги Якшур-Бодья-
Шаркан 500 м
Мукшинский
территориальный
отдел

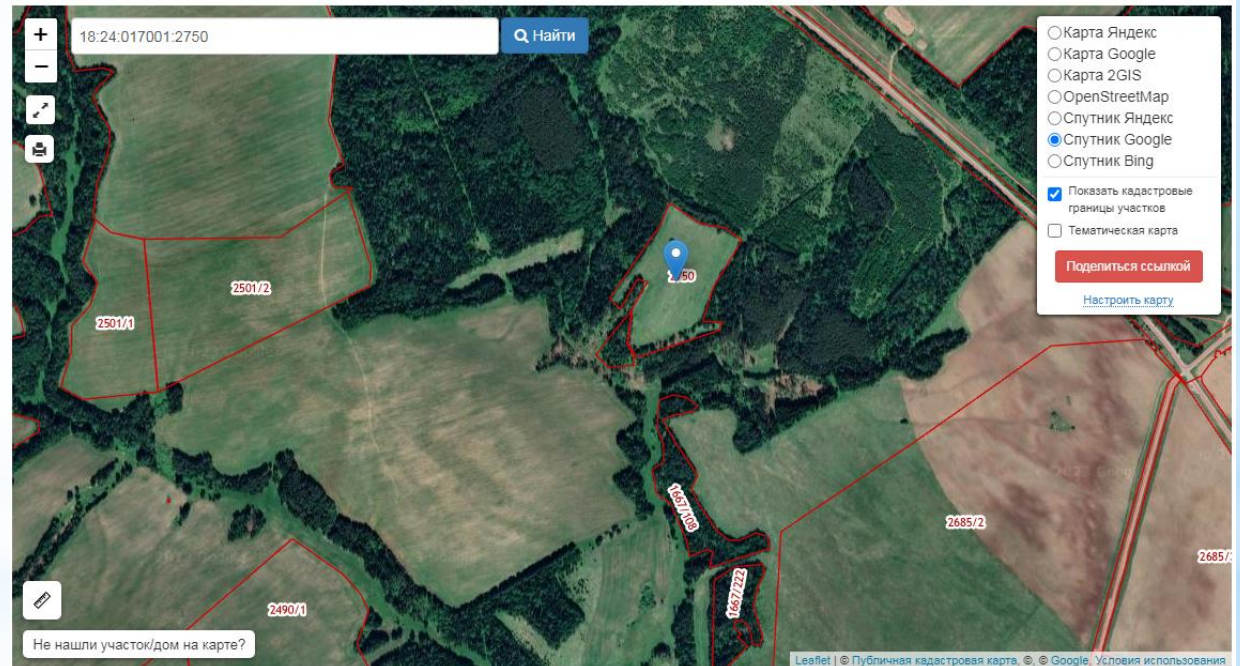
транспортная доступность
(региональная автодорога
Якшур-Бодья-Шаркан)

отдаленность от
г. Ижевска – 40 км

площадь 63193 кв.м

Всего в ТО «Мукшинский
проживает 888 чел, из них
трудоспособное
население 532 чел.

Пчеловодство, плодово-ягодное садоводство,
растениеводство





Инвестиционная площадка

(18:24:000000:809)

Адрес: д.Карашур

транспортная доступность
(федеральная автодорога
М7 Волга)

отдаленность от
г. Ижевска – 28 км

площадь 142117 кв.м

Всего в ТО
«Сельченский»
проживают 1258 чел, из
них трудоспособное
население 818 чел.

для развития туризма

Разрешенный вид использования рекреация





Леконцев Андрей Витальевич
+9127680165
mail@yak.udmr.ru

